

阿部多のおすすり

鶴岡市

日枝鳥居上

朝1小・鶴3中

こまぎパークタウン
7-5 区画

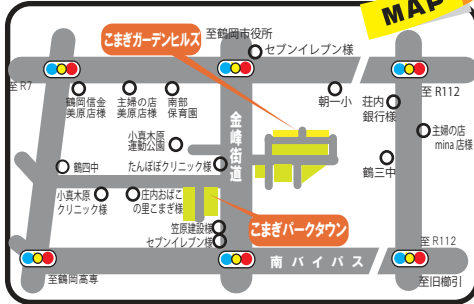
うりたて 売建プラン

売建プランとは？

この土地にこのような建物はいかがですか？というご提案プランです。まだ建築はされていませんので、お客様の好みの外壁や内装が選べます！ぜひご検討してみてください！

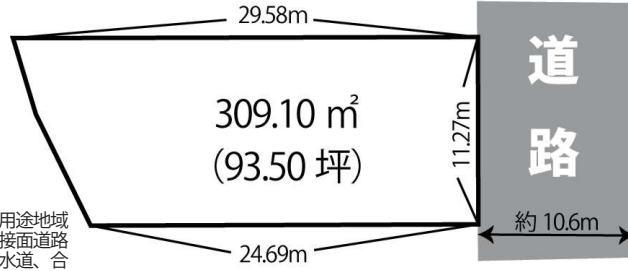


小真木原総合運動公園でスポーツしたあとは、日帰り天然温泉「こまぎの湯」で17フレッシュ！南バイパスも近くアクセス便利！南側からは月山の美しい眺望が楽しめます。



鶴岡市日枝字鳥居上 (7-5 区画) 【建築条件無】

土地価格 **650**万円
坪単価約7万円



【土地概要】■土地面積 / 309.10 m² (93.50 坪) ■地目 / 宅地 ■用途地域 / 第二種中高層住居専用地域 ■建ぺい率 60% 容積率 200% ■接面道路 / 北東 10.6m 公道 ■交通 / 小真木バス停徒歩 4分 ■設備 / 上水道、合併浄化槽、都市ガス ■取引形態 / 売主 ■建築条件無



建物参考プラン

この土地にこのような建物はいかがですか？



いま注目されている平屋住宅。シニア世代の方にもおすすめします！

★LDKとひと繋がりにして使える畳コーナー



★短い動線で家事もはかどります

★買い置き品や掃除用品などは、納戸に収納！



★南側にあるお庭で月山を眺めながら、家庭菜園やBBQなど楽しみ方自由自在！

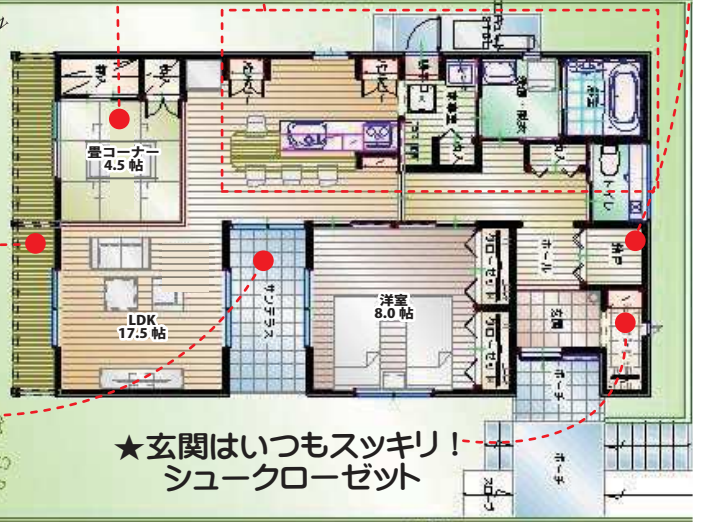


★庭仕事の休憩や団楽にも。笑顔が広がる縁側



★光と風を取り込むサンテラス

★玄関はいつもスツクリ！シュークローゼット



今なら最大 **30**万円の給付金!!
条件等お問合せ下さい

土地価格 **650**万円 + 建物価格 (外部設備・外構工事費含) **1,370**万円 (税別) = 総額 (建物税別) **2,020**万円
施工面積計 / 92.74 m² (28.00 坪)

ご返済例月々

53,787円

- ◎借入金 2,020万円 ◎金利変動 0.65%
- ◎ボーナス払いなし ◎返済期間 35年
- ◎地方銀行 ◎提携ローン
- ◎融資限度額 1億円以内

★本体価格には、カーテン・家具等は含まれておりません。このほかにも使いやすい間取プランをご用意しています。お問い合わせください。

～親子4代のお付き合い～
創業92年

阿部多不動産(株)

AM9:15 ~ PM6:30 土日祝日も営業

●お問合せ●鶴岡市山王町 9-35
Tel:0235 (24) 3151
メール: 2103-fu@abeta.co.jp

■宅地建物取引業 / 山形県知事免許 (14) 第328号 ■建設業許可 / 山形県知事 (般-27) 第700529号 ■2級建築設計事務所 ■(公社) 全国宅地建物取引業協会 ■(公社) 山形県宅地建物取引業協会会員 ■賃貸住宅管理業者 / 国土交通大臣 (1) 第78号 ■東北地区不動産公正取引協議会加盟 ■広告有効期限: 平成29年11月末日