

建一戸売

物件管理コード K002493

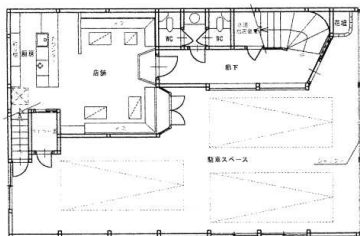
本町1丁目

880

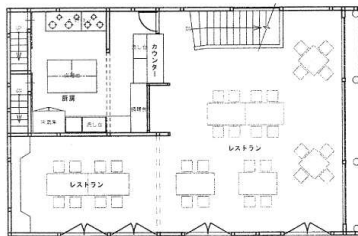
万円



事業用にオススメ



▲1階



▲2階

住宅ローン返済例

借入金880万円 月々28,305円

返済期間30年3年固定1.0% ポーナス支払無

情報公開日 2016/06/29

土地	敷地面積	124.26㎡(37.58 坪)	設	電気	東北電力	上水道	引込み有
建物	1階面積	104.13㎡(31.49 坪)	備	ガス	都市ガス	トイレ	下水道
	2階面積	104.13㎡(31.49 坪)		排水	下水道		
	合計面積	208.26㎡(62.99 坪)		駐車場	2~3台		
間取り	店舗			都市計画/ 用途地域	市街化区域 商業 準防火		
建築年月日	昭和39年10月	52年	高さ制限/ 地区街区等	20 m/			
構造	木造亜鉛メッキ鋼板葺二階建		建ぺい率/ 容積率	80 %/ 400 %			
学区	朝2小・鶴3中		地目/現況	宅地 / 宅地			
交通	川端通りバス停 徒歩 1分		仲介手数料	349,920 円			
物件状況	使用中		備考	備品・設備は相談にて			
引渡時期	応相談						
接面道路	北東 一方通行道路		取引形態	専任媒介	担当	横山	

安心と信頼の不動産取引
創業 93 年

阿部多不動産(株)

宅地建物取引業 / 山形県知事免許 (14) 第 328 号
建設業許可山形県知事(般-27)第庄 700529 号 山形県宅地建物取引業保証協会会員

日曜・祝日も営業中!!

TEL 0235-24-3151 FAX 24-3153

〒997-0028 山形県鶴岡市山王町 9-35

営業時間 AM9:15~PM6:30

<http://www.abeta.co.jp>