

建戸一売

物件管理コード K002589

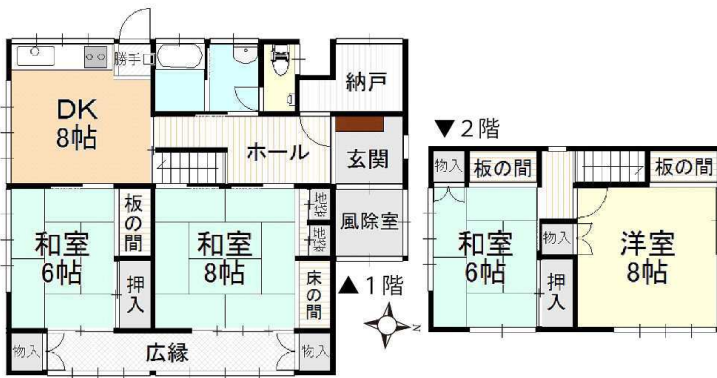
価格見直し

稲生一丁目

~~250~~ → 150 万円

(旧価格公表日:2017年2月16日)

(値下げ:2017年8月25日)



★塀と庭木の撤去を行うと、2台位の駐車スペースが確保できます。

情報公開日 2017/08/25

土地	敷地面積	134.48 m ² (40.68 坪)	設 備	電気	東北電力	上水道	引込有
建物	1階面積	62.10 m ² (18.78 坪)		ガス	都市ガス	トイレ	下水道
	2階面積	33.12 m ² (10.01 坪)		排水	下水道		
	合計面積	95.22 m ² (28.80 坪)		駐車場	無し		
間取り	4DK		都市計画/ 用途地域	市街化区域 第一種中高層住居専用			
建築年月日	昭和47年9月 44年		高さ制限/ 地区街区等	15 m			
構造	木造カラー鉄板葺二階建		建ぺい率/ 容積率	60 % / 156 %			
学区	朝4小・鶴4中		地目/現況	宅地 / 宅地			
交通	稲生バス停 徒歩 3分		仲介手数料	81,000 円			
物件状況	空き		備考	未登記の増築部分有 (一階の広縁・納戸・風除室) 増築年月日不詳			
引渡時期	応相談						
接面道路	北側約3.9m・西側約3m 私道		取引形態	専任媒介		担当	佐藤

安心と信頼の不動産取引

創業 93 年

日曜・祝日も営業中!!



阿部多不動産(株)

宅地建物取引業 / 山形県知事免許(14)第328号
建設業許可山形県知事(般-27)第庄700529号 山形県宅地建物取引業保証協会会員

TEL 0235-24-3151 FAX 24-3153

〒997-0028 山形県鶴岡市山王町 9-35

営業時間 AM9:15 ~ PM6:30

<http://www.abeta.co.jp>